

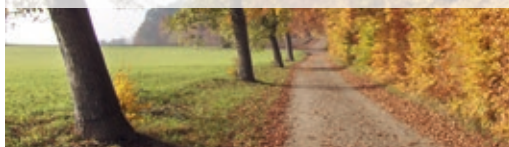
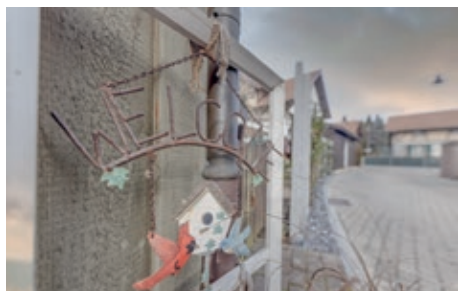


Gemeinde

Wangen-Brüttisellen

# IHRE GEMEINDE VON A BIS Z

Wangen-Brüttisellen





Hier  
produzieren  
wir für dich.

*Coca-Cola*<sup>®</sup>  
Real Magic™

© 2022 The Coca-Cola Company



**Lascaux**  
the spirit of colours

## Fabrikladen – Künstlerfarben & Malzubehör

Lascaux Colours & Restauro, Zürichstrasse 42, 8306 Brüttisellen  
Telefon + 41 44 807 41 41, [info@lascaux.ch](mailto:info@lascaux.ch), [www.lascaux.ch](http://www.lascaux.ch)

# Willkommen in Wangen-Brüttisellen

## Liebe Einwohnerinnen und Einwohner von Wangen-Brüttisellen

Die vorliegende Broschüre soll Ihnen einen Überblick über unsere Gemeinde geben.



Wangen-Brüttisellen ist eine attraktive und wachsende Gemeinde im Glattal mit rund 8000 Einwohnerinnen und Einwohnern und besteht aus zwei unterschiedlichen Ortsteilen – dem ländlichen Wangen und dem urbanen Brüttisellen. Beide Ortsteile haben ihre eigene Identität und Besonderheiten, die es zu entdecken gilt. Brüttisellen liegt im Unterland, Wangen im Oberland, genau in der Mitte des Kantons Zürich.

Der Titel unseres Leitbildes beschreibt die ausgezeichnete Lage unserer Gemeinde mit den Worten: «Wangen-Brüttisellen 2050: Wo Stadt und Land sich treffen». Sie geniessen hier die Vorteile der Stadtnähe, aber gleichzeitig das Leben im Dorf mit den zahlreichen Dorfvereinen und das weite naturnahe Erholungsgebiet gleich vor der Tür. Wangen-Brüttisellen ist ein idealer Ort zum Leben. Das örtliche Gewerbe bietet alles, was für das tägliche Leben notwendig ist. Die grösseren Einkaufszentren sind in wenigen Minuten erreichbar. Dafür steht ein gut ausgebautes öffentliches Verkehrsnetz zur Verfügung.

Wangen-Brüttisellen ist auch ein ausgezeichneter Wirtschaftsstandort. Durch die gute Lage und die optimale Anbindung an das nationale Bahn- und Strassennetz ist Wangen-Brüttisellen attraktiv für Firmen. Bedeutende Unternehmen haben ihren Sitz in Wangen-Brüttisellen und bieten interessante Ausbildungs- und Arbeitsplätze an.

Der Schwerpunkt unseres Leitbildes «Wir geben allen Bevölkerungskreisen Raum und beziehen sie mit ein» drückt aus, dass der Gemeinderat und die Gemeindeverwaltung offen sind für Ihre Ideen und Fragen. Gern stehe ich Ihnen zudem immer am ersten Donnerstagabend im Monat anlässlich der «Offenen Tür der Gemeindepäsidentin» im Gemeindehaus für ein Gespräch zur Verfügung.

Lernen Sie nun unsere Gemeinde unter anderem mit Hilfe dieser Broschüre und mit Ihrer aktiven Beteiligung am Dorfleben besser kennen. Viele weitere interessante Informationen finden Sie auch unter [www.wangen-bruettisellen.ch](http://www.wangen-bruettisellen.ch).

Ich freue mich darauf, Sie bei Gelegenheit persönlich kennenzulernen.

Marlis Dürst,  
Gemeindepäsidentin

# Inserentenverzeichnis

<b>A</b>	Seite	<b>J</b>	Seite	<b>S</b>	Seite
Apotheke	3. US	jazz	38	Sanitäre Anlagen	8
Aufzüge	12			Schädlingsbekämpfung	26
<b>B</b>		<b>K</b>		Skyguide	12
Ballett	38	Kindertanz	38	Stuhlgeflecht-Reparaturen	4. US
Beratung	8	Korbflechtereie	4. US		
Bottega	26	Kosmetik- und		<b>T</b>	
Bürstenbinderei	4. US	Gesundheitsprodukte	3. US	Tanzsaal	12
				Treuhand	8
<b>C</b>		<b>L</b>		<b>U</b>	
Cafeteria	10	Lebensmittel	10	Unternehmensberatung	2
Café	26	Lifanlagen	12		
<b>E</b>		<b>M</b>		<b>V</b>	
Einkaufsmarkt	8	Malergeschäft	12	Verlag	42
		Marketing	20		
<b>F</b>		Medienpartner	20	<b>W</b>	
Farben und Lacke	2. US	Metzgerei	26	Wasch- und Geschirrwaschautomaten	8
Faszientherapie	26				
<b>G</b>		<b>P</b>		<b>y</b>	
Getränke	2. US, 10	Paninoteca	26	Yoga	38
		Pflegezentrum	10		
<b>H</b>		Physiotherapie	10, 38	<b>Z</b>	
Hip Hop	38			Zumba	38
		<b>R</b>			
<b>I</b>		Reparatur-Service	8		
Industriearbeiten	4. US	Restaurant	10, 12		
Ingenieurbüro	38	Revision	8		
		Rolltreppen	12		

US = Umschlagseiten



## Universa Treuhand AG

Riedmühlestrasse 1  
8306 Brüttisellen  
Tel. 044 805 39 09  
Fax. 044 805 39 05  
[www.universatreuhand.ch](http://www.universatreuhand.ch)  
[info@universatreuhand.ch](mailto:info@universatreuhand.ch)

Ihr Treuhandpartner für:

- Finanz- und Rechnungswesen
- Personaladministration
- Steuererklärungen und -Beratung
- Revisionen
- Firmengründungen
- Immobilienverwaltung und -Bewirtschaftung

# Inhaltsverzeichnis

	Seite
Willkommen in Wangen-Brüttisellen	1
Inserenten-/Inhaltsverzeichnis / Impressum	2, 3
Leitbild	4
Wangen-Brüttisellen – wo Stadt und Land sich treffen	5, 6
Wangen-Brüttisellen in Zahlen	7
Geschichtlicher Rückblick	9
Wappen der Gemeinde Wangen-Brüttisellen	11
Gemeinderat	13
Behörden	14
Gremien	15
Gemeindeverwaltung	16
Schule Wangen-Brüttisellen	17–19
Katholische Kirchgemeinde Wallisellen, Dietlikon, Wangen-Brüttisellen	21
Evangelisch-reformierte Kirchgemeinde	22, 23
Ortsplan	24, 25
Werke Wangen-Brüttisellen	27
Alters- und Gesundheitsversorgung	29
Sport- und Freizeitanlagen	30
Freizeit, Kultur und Gesellschaft	31
glow. das Glattal/Flughafenregion Zürich	32
Infos A–Z	33–41
Gewerbeverein	43–47
Notfallnummern	48

## Impressum

Ausgabe: 2022–2026

Text und Bilder: Gemeindeverwaltung Wangen-Brüttisellen

Inserate und Gestaltung: © by HaRu-Verlags AG

Herbergstrasse 31b, 9524 Zuzwil, Tel. 071 947 20 47, Fax 071 947 20 48

[www.haru-verlag.ch](http://www.haru-verlag.ch), [info@haru-verlag.ch](mailto:info@haru-verlag.ch)

Alle Rechte vorbehalten, einschliesslich derjenigen des auszugsweisen Abdrucks und der elektronischen Wiedergabe.

# Leitbild

## Wangen-Brüttisellen 2050\*:

### Wo Stadt und Land sich treffen

So wünschen wir, Bevölkerung und Behörden, uns in 30 Jahren unser Wangen-Brüttisellen: zwei Ortsteile mit eigenem Charakter bilden gemeinsam eine vielfältige, attraktive Gemeinde. Die urbanen Qualitäten von Brüttisellen und das ländliche, dörfliche Wangen zeichnen unsere Gemeinde aus. Wangen-Brüttisellen ist eingebettet in den nachhaltig gestalteten Lebens- und Wirtschaftsraum Zürichs und des Glattals, an zentraler Lage, hervorragend erschlossen durch den öffentlichen Verkehr.

Hier wohnen gegen 10000 Menschen jeden Alters und unterschiedlichster Herkunft miteinander und tragen zu einem aktiven Gemeindeleben bei. Dorfeste sind unsere kulturelle Spezialität. Gemeinsame Begegnungen und die Offenheit der Menschen sorgen dafür, dass Wangen-Brüttisellen unser aller Zuhause ist.

Wir schätzen es, in unmittelbarer Nähe zu finden, was wir zum Leben brauchen: Weite, naturnahe Erholungsgebiete oben im Nordosten, attraktive Begegnungsorte im öffentlichen Raum, ruhige und sichere Wohnquartiere, vielfältige Kultur- und Freizeitangebote für alle Generationen, vorbildliche und geschätzte Volksschulen, familienfreundliche Ange-

bote, beste Einkaufsmöglichkeiten für den täglichen Bedarf und gegen 8000 hochwertige Arbeitsplätze. Die Umsetzung des Konzepts «historischer Flugplatz mit Werkflügen» verhinderte höhere Lärmimmissionen – ein wichtiger Beitrag für unsere gute Lebensqualität.

An Wangen-Brüttisellen schätzen wir besonders:

- Unsere engagierte Bevölkerung, die sich für die Bedürfnisse von Jung und Alt einsetzt.
- Das urbane, multikulturelle Brüttisellen mit seiner einladenden Begegnungszone im Zentrum mit vielseitigen Einkaufsmöglichkeiten, Gewerbe und Dienstleistungen.
- Das ländliche Wangen mit seinem lebendigen und gepflegten Dorfkern.
- Die sorgfältig landwirtschaftlich bewirtschaftete, naturnahe Umgebung und den Wald.

Und was ist das Erfolgsrezept, das Wangen-Brüttisellen in 30 Jahren soweit bringt? Wir tragen Sorge zu unseren natürlichen Ressourcen. Eine vorausschauende, nachhaltige Gestaltung unseres Lebensraums, die Zusammenarbeit mit der Region, der Einbezug aller Bevölkerungskreise und der offene Dialog untereinander sind uns wichtig.

\* Das Leitbild wird alle vier Jahre am Anfang einer Amtsdauer vom Gemeinderat überprüft und überarbeitet. Grundlage bilden die jeweiligen Ergebnisse aus den Bevölkerungsumfragen.

Weitere Informationen zum Leitbild und dem Schwerpunktprogramm finden Sie unter [www.wangen-bruettisellen.ch/Politik/Leitbild](http://www.wangen-bruettisellen.ch/Politik/Leitbild).

# Wangen-Brüttisellen – wo Stadt und Land sich treffen

## Brüttisellen

Brüttisellen, ursprünglich eine kleine Siedlung, liegt heute am Verkehrsknotenpunkt A1/Oberlandautobahn und zählt bedeutend mehr Einwohnerinnen und Einwohner als Wangen. Im flacheren und deshalb für grössere Bauten besser geeigneten Brüttisellen entstanden Wohnsiedlungen, die das Gesicht des ehemaligen Dorfes eher vorstädtisch prägen.



## Wangen

Wangen, obwohl moderner baulicher Entwicklung nicht verschlossen, weist noch einen weitgehend bäuerlichen Charakter auf. Nach wie vor leben beinahe ein Dutzend Familien von der Landwirtschaft. Der regional geschützte



Dorfkern mit den behäbigen alten Riegelhäusern ist ein verstecktes Kleinod geblieben. Die Sonnenhänge Wangens sind als Wohnlage begehrt.

## Freizeit und Erholung

Vieles lässt sich in unserer Gemeinde entdecken: versteckte Naturschönheiten, beschauliche Wanderwege, bemerkenswerte Zeugen der Vergangenheit, gepflegte alte Riegelhäuser und eine ländliche Ambiance, die in Grosstadt Nähe nicht mehr selbstverständlich ist. Dazu kommt noch eine einmalige Erholungslandschaft, die gleich vor der Haustüre beginnt. Ein Wander- und Wundergebiet für alle, die die Augen offen haben.

Das mit Dietlikon betriebene Schwimmbad, die Sportanlagen Dürrbach, Lindembuck und Halsrüti, ein Vita-Parcours, verschiedene andere Freizeiteinrichtungen wie z.B. das Jugi und kulturelle Begegnungsstätte bieten eine grosse Auswahl an Möglichkeiten zur individuellen und gesunden Freizeitgestaltung. Über 40 Vereine gestalten unser Dorfleben vielfältig.



# Wangen-Brüttisellen – wo Stadt und Land sich treffen



## Verkehr

Wangen-Brüttisellen ist verkehrstechnisch sehr gut erschlossen. Mit dem Auto gelangt man innert weniger Minuten auf die Anschlüsse der Autobahn A1 sowie der Oberlandautobahn und von da aus in alle Richtungen der Schweiz. Der Flughafen Zürich-Kloten und das Stadtzentrum von Zürich sind in wenigen Autominuten erreichbar. Der öffentliche Verkehr ist auf die S-Bahnhöfe Dietlikon und Dübendorf ausgerichtet, welche von Wangen und von Brüttisellen aus mit Buslinien bedient werden.

Fahrpläne für alle S-Bahn- und Buslinien können unter [www.sbb.ch](http://www.sbb.ch), [www.zvv.ch](http://www.zvv.ch) oder [www.vbg.ch](http://www.vbg.ch) heruntergeladen werden.

## Wangen-Brüttisellen als Unternehmensstandort

Die verkehrstechnisch optimale Lage macht Wangen-Brüttisellen auch für Betriebsansiedlungen äusserst attraktiv. Zahlreiche Unternehmen profitieren bereits von diesen Standortvorteilen. Am stärksten vertreten sind Handels- und Dienstleistungsunternehmen, daneben reicht die Palette jedoch vom Kleingewerbe bis zum mittelgrossen Produktionsbetrieb.

Bei Interesse an Gewerbeflächen und Bauland können Sie die Abteilung Planung und Infrastruktur unter [standortfoerderung@wangen-bruettisellen.ch](mailto:standortfoerderung@wangen-bruettisellen.ch) kontaktieren.



# Wangen-Brüttisellen in Zahlen (Stand 31. Dez. 2021)

## Region

Glattal, auf der Grenze zwischen Zürcher Oberland und Unterland, geografischer Mittelpunkt des Kantons Zürich

## Nachbargemeinden

Dübendorf, Dietlikon, Bassersdorf, Lindau, Volketswil

## Bezirk

Uster

## Einwohnerinnen und Einwohner

	Total	Wangen	Brüttisellen
per Ende 2011	7561	2542	5019
per Ende 2021	7944	2636	5308

## Konfessionszugehörigkeit

– reformiert	23.10%
– katholisch	25.87%
– ohne/andere	51.03%

## Anzahl Schülerinnen und Schüler

– Kindergarten	156
– Primarschule	533
– Sekundarschule	167

## Höhe

450 m ü.M.

## Fläche

791,124 ha; davon	
– Landwirtschaft	44%
– Wald	26%
– Verkehr	13%
– Siedlungen	17%

Bauzonen in ha, Total	170.9 ha
davon überbaut	151.0 ha

## Abfall im Jahr 2017

2592.87 Tonnen;  
d.h. durchschnittlich 326 kg/Einwohner

## Ärzte

2 Arztpraxen

## Zahnärzte

1 Praxis

## Amtliches Publikationsorgan

«Kurier» der Gemeinden  
Wangen-Brüttisellen und Dietlikon

## Öffentlicher Verkehr

S-Bahn (Bahnhöfen Dietlikon oder Dübendorf)

Buslinien zu den Bahnhöfen, der Glattalbahnen, zu den Einkaufszentren und zum Flughafen

**SO GUT,  
DASS MAN FESTE  
ERFINDET.**



**ALIGRO**

**IHR EINKAUFSMARKT, OFFEN FÜR ALLE!**

Ruchstückstrasse 3 - Brüttsellen ☎ +41 44 807 5070 [www.aligro.ch](http://www.aligro.ch)

**TRB Maurer AG**

**Treuhand - Revision - Beratung**

**[www.trbm.ch](http://www.trbm.ch)**

**044 833 43 43**

Für alle Fälle wenn es ....



Reparatur-Service  
Boilerentkalkungen

Planung und Ausführung aller sanitären Anlagen

**[www.sanitaer-krucker.ch](http://www.sanitaer-krucker.ch)**

Zürichstrasse 38 b

8306 Brüttsellen

Tel. 044 833 35 33

# Geschichtlicher Rückblick

Frühe Spuren einstiger Besiedlung fand man in beiden Dörfern. In Wangen ist es der Wieslistein, ein Grabhügel aus der Hallstattperiode (800–500 v.Chr.). In Brüttsellen lassen Funde im Gebiet Lindembuck eine Besiedlung aus römischer Zeit erkennen.

Brüttsellen, im 13. Jahrhundert Sitz eines Rittergeschlechts, soll später Rapperswil zinspflichtig geworden sein. Wangen wurde 1192 von den Toggenburgern der Johanniterkomturei Bubikon zur Gründung geschenkt. Während mehreren Jahrhunderten, bis 1618, gehörte Wangen zu Bubikon. In Geldnöte geraten, verkaufte Bubikon dann seine Wangemer Gerechtigkeit. Der Pfarreinsatz wurde nun vom Züricher Rat vorgenommen, die niedere Gerichtbarkeit dem Landvogt von Kyburg übertragen. Im Jahre 1634 zählte Wangen 179 Einwohner, Brüttsellen 38. Sechs Jahrzehnte später war die Bevölkerung Brüttsellens um 9, diejenige von Wangen aber um 267 gewachsen.

Die Bauern von Wangen und Brüttsellen waren vorwiegend Selbstversorger. Die natürlichen Voraussetzungen dazu waren zwar nicht besonders gut. Hauptursache für viele Hungerjahre in den Dörfern des mittleren Glattals war der unwirtliche Talboden. Grundmoränenablagerungen aus der Gletscherzeit und das geringe Gefälle der Glatt hatten in der Talebene zu einer weitgehenden Versumpfung geführt. Gutes Weid- und Ackerland boten nur die Talflanken und die Terrassen darüber. Zahlreiche Versuche, die sonnigen Hänge mit Wein zu bepflanzen, schlugen auf die Dauer fehl. Recht erträglich war

hingegen das Torfstechen. Von 1800 bis 1850 verkauften die Wangemer jährlich gegen 2000 Klafter Trockentorf als Heizmaterial nach Zürich.

Die beiden Gemeindeteile Wangen und Brüttsellen vereinigten sich 1831 zu einer politischen Gemeinde.



Mit dem Wangemer-Protokoll einiger Bauern und junger Aviatiker wurde 1909 der Bau des Flugplatzes beschlossen. Dieser lag hauptsächlich auf Wangemer Boden, wurde aber nach Dübendorf benannt, um Verwechslungen mit den anderen Wangen zu verhindern. 1948 übersiedelte der Zivilluftverkehr nach Kloten. Der bedeutendste Schweizer Flugpionier aus dieser Zeit, Walter Mittelholzer, war damals in Wangen wohnhaft. Nachkommen von ihm leben heute noch hier.

Nach einem Antrag der Gemeindeversammlung wurde mit Beschluss des Kantonsrats vom 18. August 1975 die Änderung des Namens «Wangen» auf «Wangen-Brüttsellen» bewilligt und per 1. Januar 1976 in Kraft gesetzt.



## Unsere Angebote

- Spezialisierte Pflegeabteilungen
- Physiotherapie stationär/ambulant
- Öffentliche Cafeteria 9.00–17.00 Uhr
- Information Aufnahme und Beratung  
Telefon 044 835 72 40

## Pflegezentrum Rotacher

Schwerzelbodenstrasse 41  
8305 Dietlikon  
Telefon 044 835 71 71  
info@pz-rotacher.ch

[www.pz-rotacher.ch](http://www.pz-rotacher.ch)

Moderne Klassiker, saisonale Genüsse  
und auserlesene Weine.

Wir freuen uns auf Ihren Besuch!

Telefon 044 833 22 08  
[www.roessli-bruetfissellen.ch](http://www.roessli-bruetfissellen.ch)



**Restaurant Rössli**  
Zürichstrasse 35  
8306 Brüttisellen



## Volg Wangen

Für Ihren täglichen Einkauf im Dorf mit integrierter Postagentur.

Unsere Öffnungszeiten  
Montag – Samstag 6.30 – 21.00 Uhr

Wir freuen uns auf Ihren Besuch!  
frisch und fründlich

Ihre Ladenleiterin **Monika Dobmaier** und das **Volg Team**  
Wangen b. Brüttisellen

Hegnaustrasse 4 | 8602 Wangen b. Brüttisellen | 044 833 34 09

# Wappen der Gemeinde Wangen-Brüttisellen



Gemeinde

Wangen-Brüttisellen

Der Wangemer «Hanfstängel» gilt als offizielles Wappen der Gemeinde Wangen-Brüttisellen gemäss Beschluss der Gemeindeversammlung vom 14. Dezember 1934. Die genaue heraldische Bezeichnung des Wappens lautet: «In Silber ein beblätterter grüner Hanfstängel mit goldenem Blütenstand».

Neben diesem offiziellen Gemeindegewappen existiert jedoch auch ein Wappen des Ortsteils Brüttisellen, die «Rose». Meistens werden auf Fahnen, Schriftstücken, Stempeln, Broschüren etc., welche die Gemeinde Wangen-Brüttisellen betreffen, beide Wappen dargestellt.

## Geschichtliche Hintergründe

Wangen: Das Lexikon von Meiss zeigt im Jahre 1743 als Wappen von Wangen in Rot einen grünen Laubbaum – wohl eine Linde – auf grünem Grund. In der Gemeinde liess sich dieses Wappenbild als Steinhauerarbeit von 1826 über der Türe des Schulhauses Massjuchert

nachweisen. Der Baum wurde noch 1886 als heraldisches Zeichen auf der Feuerwehrspitze angebracht. Damals hatte aber in der Gemeinde bereits ein zweites Wappenbild Verbreitung gefunden: Ein grüner Hanfstängel in silbernem Feld. Die Darstellung geht wohl auf die Wappentafel von Krauer um 1860 zurück und erscheint nur wenig später auf der Männerchorfahne. Da Lindau die Linde führen wollte, entschied sich die Gemeindeversammlung Wangen am 14. Dezember 1934 für das Wappen mit dem Hanfstängel.

Brüttisellen: Brüttisellen soll im Jahre 1384 an die Toggenburger gekommen sein. Als im Mittelalter der kleine Weiler von der Pest heimgesucht wurde, sollen nur zwei Schwestern überlebt haben. Diese heirateten später nach Rapperswil, so dass Brüttisellen dem «Rosenstädtchen» zinspflichtig geworden sei. Die Rose im Wappen von Brüttisellen scheint diese Überlieferung zu bestätigen.



skyguide

beyond horizons

Sämtliche Malerarbeiten und Dekorative Techniken

MALER  
STEINAUER GmbH

Pünten 5  
8602 Wangen  
Tel. 044 888 13 47  
Fax 044 888 13 48  
info@maler-steinauer.ch  
www.maler-steinauer.ch

**GASTHOF STERNEN**

**Badstube**      *15 Punkte GM*  
                         *1 Michelin*

**Tanzsaal**        *Für Ihren*  
                         *Wunschanlass*

**Gaststube**       *Einfach*  
                         *gemütlich*

[www.sternenwangen.ch](http://www.sternenwangen.ch)

**KONE**

**Wir bewegen Menschen**

Über den gesamten Lebenszyklus unterstützen wir Sie beim richtigen Planen, sicheren Betreiben und intelligenten Modernisieren Ihrer Aufzüge und Rolltreppen.

[kone.ch](http://kone.ch)      Ready to Connect

# Gemeinderat 2022-2026



v.l.n.r. Claude Dougoud (Finanzen und Soziales), Marco Gamma (Hochbau und Planung), Martin Kull (Tiefbau und Sicherheit), Marlis Dürst (Gemeindepräsidentin, Präsidiales und Kultur), Uwe Betz-Moser (Schulpräsident, Bildung), Ruth Dettwiler (Liegenschaften und Umwelt), René Zimmermann (Gesellschaft), Heidi Duttweiler (Geschäftsleiterin)

## **Präsidiales und Kultur Gemeindepräsidentin**

Marlis Dürst  
marlis.duerst@wangen-bruettisellen.ch

## **Gesellschaft (Gesundheit, Alter, Jugend und Familie, Vereine und Sport)**

**1. Vizepräsident**  
René Zimmermann  
rene.zimmermann@wangen-bruettisellen.ch

## **Tiefbau und Sicherheit 2. Vizepräsident**

Martin Kull  
martin.kull@wangen-bruettisellen.ch

## **Finanzen und Soziales**

Claude Dougoud  
claudedougoud@wangen-bruettisellen.ch

## **Bildung (Schulpräsident)**

Uwe Betz-Moser  
uwe.betz@wangen-bruettisellen.ch

## **Hochbau und Planung**

Marco Gamma  
marco.gamma@wangen-bruettisellen.ch

## **Liegenschaften und Umwelt**

Ruth Dettwiler  
ruth.dettwiler@wangen-bruettisellen.ch

## **Geschäftsleiterin**

Heidi Duttweiler, Gemeindehaus  
Stationsstrasse 10, 8306 Brüttisellen  
heidi.duttweiler@wangen-bruettisellen.ch

# Behörden 2022-2026

Eine Liste, auf welcher alle Mitglieder der jeweiligen Behörde ersichtlich sind, kann bei der Gemeindeverwaltung, Tel. 044 805 91 11, bezogen oder unter [www.wangen-bruettisellen.ch/Politik/Behörden](http://www.wangen-bruettisellen.ch/Politik/Behörden) heruntergeladen werden.

## **Gemeinderat**

Präsidentin  
Marlis Dürst  
Stationsstrasse 10, Brüttisellen  
Tel. 044 805 91 40

Protokoll  
Heidi Duttweiler  
Stationsstrasse 10, Brüttisellen  
Tel. 044 805 91 40  
[heidi.duttweiler@wangen-bruettisellen.ch](mailto:heidi.duttweiler@wangen-bruettisellen.ch)

## **Schulpflege**

Präsident  
Uwe Betz-Moser  
Stationsstrasse 10, Brüttisellen  
Tel. 044 805 91 90

Protokoll  
Roland Wehrli  
Stationsstrasse 10, Brüttisellen  
Tel. 044 805 91 90  
[roland.wehrli@wangen-bruettisellen.ch](mailto:roland.wehrli@wangen-bruettisellen.ch)

## **Sozialkommission**

Präsident  
Claude Dougoud  
Stationsstrasse 10, Brüttisellen  
Tel. 044 805 91 80

## **Rechnungsprüfungskommission**

Präsident  
Patrick Waser  
Stationsstrasse 10, Brüttisellen  
Tel. 044 805 91 31

## **Friedensrichteramt**

Friedensrichterin  
Karin Stutz  
Gsellhof, Schüracherstr. 8, Brüttisellen  
Tel. 043 495 51 15  
[friedensrichter@wangen-bruettisellen.ch](mailto:friedensrichter@wangen-bruettisellen.ch)

## **Ref. Kirchenpflege**

Präsident  
Ernst Abbühl  
Bruggwiesenstrasse 4, Brüttisellen  
Tel. 076 561 31 73

Sekretariat  
Petra Kreinz  
Hegnaustrasse 36, Wangen  
Tel. 044 833 35 03  
[petra.kreinz@refwb.ch](mailto:petra.kreinz@refwb.ch)

## **Kath. Kirchenpflege (Wallisellen, Dietlikon, Wangen-Brüttisellen)**

Präsidentin  
Anne-Catherine de Loë  
Bahnhofstrasse 68, Dietlikon  
Tel. 044 553 23 44

Sekretariat  
Fadackerstrasse 11, 8305 Dietlikon  
Tel. 044 833 08 88  
[kirche@kath-dietlikon.ch](mailto:kirche@kath-dietlikon.ch)



# Gremien 2022-2026

## **Bauausschuss**

Präsident

Marco Gamma

Stationsstrasse 10, Brüttisellen

Tel. 044 805 91 20

Protokoll

Claus Wiesli

Stationsstrasse 10, Brüttisellen

Tel. 044 805 91 24

claus.wiesli@wangen-bruettisellen.ch

## **Jugend- und Familienkommission**

Präsident

René Zimmermann

Stationsstrasse 10, Brüttisellen

Tel. 044 805 91 80

Protokoll

Arun Müller

Stationsstrasse 10, Brüttisellen

Tel. 044 805 91 81

arun.mueller@wangen-bruettisellen.ch

## **Kommission 60+**

Präsident

René Zimmermann

Stationsstrasse 10, Brüttisellen

Tel. 044 805 91 80

Protokoll

Ursula Schenker

Stationsstrasse 10, Brüttisellen

Tel. 044 805 91 78

ursula.schenker@wangen-bruettisellen.ch

## **Landwirtschaftskommission**

Präsidentin

Ruth Dettwiler

Stationsstrasse 10, Brüttisellen

Tel. 044 805 91 21

Protokoll

Leonardo Bernaschina

Stationsstrasse 10, Brüttisellen

Tel. 044 805 91 65

leonardo.bernaschina@

wangen-bruettisellen.ch

## **Wahlbüro**

Präsidentin

Marlis Dürst

Stationsstrasse 10, Brüttisellen

Tel. 044 805 91 40

Protokoll

Melanie Trabelsi

Stationsstrasse 10, Brüttisellen

Tel. 044 805 91 40

melanie.trabelsi@wangen-bruettisellen.ch

# Gemeindeverwaltung

## Öffnungszeiten der Gemeindeverwaltung

### Schalter und Telefonbedienung/Öffnungszeiten

Montag, Mittwoch	08.30 – 12.00 Uhr/14.00 – 16.30 Uhr
Dienstag	07.15 – 12.00 Uhr/14.00 – 16.30 Uhr
Donnerstag	08.30 – 12.00 Uhr/14.00 – 18.45 Uhr
Freitag	08.30 – 14.00 Uhr (durchgehend)

Terminvereinbarungen sind auch ausserhalb der Schalterzeiten möglich. Wir bitten Sie, sich vorgängig anzumelden.

### Postadresse

Gemeindeverwaltung Wangen-Brüttisellen, Stationsstrasse 10, 8306 Brüttisellen

**Telefonnummer Zentrale/Einwohnerdienste** Tel. 044 805 91 11

Fax 044 805 91 19

E-Mail [gemeindeverwaltung@wangen-bruettisellen.ch](mailto:gemeindeverwaltung@wangen-bruettisellen.ch)

Website [www.wangen-bruettisellen.ch](http://www.wangen-bruettisellen.ch)

Geschäftsleitung/Präsidiales	Tel. 044 805 91 40
Abteilung Finanzen	Tel. 044 805 91 30
Abteilung Gesellschaft	Tel. 044 805 91 70
Abteilung Planung und Infrastruktur	Tel. 044 805 91 20
Abteilung Schule	Tel. 044 805 91 90
Abteilung Steuern	Tel. 044 805 91 51
Abteilung Tiefbau, Unterhalt und Sicherheit	Tel. 044 805 91 60
Jugendarbeit	Tel. 044 805 91 79

### Online-Schalter

Mit dem Internetauftritt auf [www.wangen-bruettisellen.ch](http://www.wangen-bruettisellen.ch) bietet die Gemeindeverwaltung Wangen-Brüttisellen ein 24-Stunden-Dienstleistungszentrum an. Sie haben die Möglichkeit, unser Angebot auch ausserhalb der Schalteröffnungszeiten zu nutzen.



# Schule Wangen-Brüttisellen

In Wangen und in Brüttisellen hat es je ein Primarschulhaus und Kindergärten. In Brüttisellen steht das gemeinsame Sekundarschulhaus.

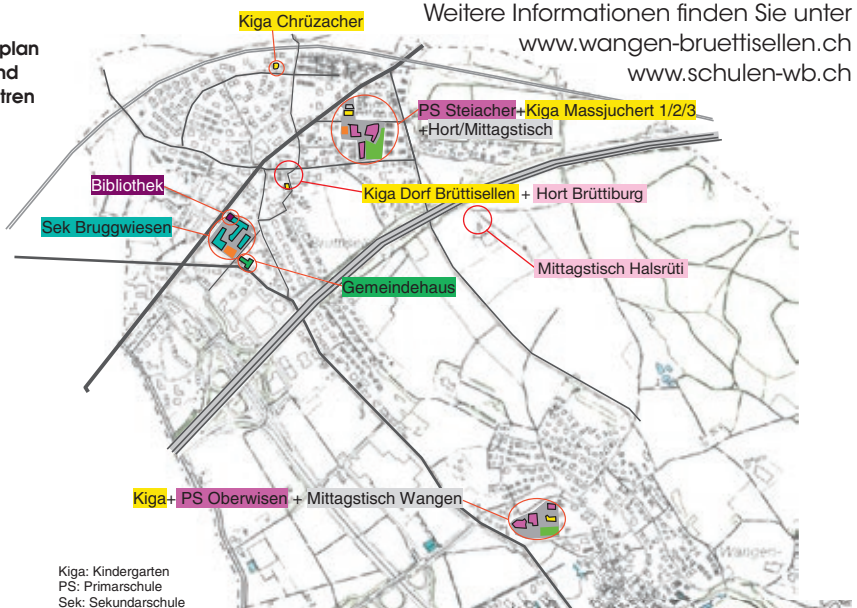
Die aus 5 nebenamtlichen Mitgliedern bestehende Schulpflege ist als Gesamtbehörde strategisches Führungsorgan der Schule auf der Basis des Volksschulgesetzes. Sie setzt übergeordnetes Recht um, erarbeitet Zielvorstellungen und Konzepte, plant, begleitet und beaufsichtigt die Tätigkeiten der Abteilung Schule, der Schulleitungen, der Lehr- und Fachpersonen und ist verantwortlich für das Funktionieren der Schule in ihrer ganzen Vielfalt. Sie stellt auf Gemeindeebene den Vollzug von Verordnungen und Beschlüssen sicher. Die einzelnen Mitglieder der Schulpflege sind in ihren Zuständigkeiten (z.B. Fachspezifischen Themen, Projekte etc.) selbstständig und strategisch tätig.

## Abteilung Schule

Der Leiter Bildung führt die Schule Wangen-Brüttisellen und steht der Abteilung Schule vor. Der Schulpflege steht er beratend zur Seite und führt operativ die Schulleitungen, Leitung Sonderpädagogik, Leitung Tagesstrukturen, Leitung Gemeindebibliothek und Leitung Schulsekretariat und Dienste. Das Schulsekretariatsteam unterstützt die Schulpflege und die Schulleitungen bei der Bewältigung der umfangreichen administrativen und organisatorischen Aufgaben und dient dem Schulpersonal und den Eltern als Drehscheibe für vielfältige Dienstleistungen.

Schule Wangen-Brüttisellen  
Stationsstrasse 10, 8306 Brüttisellen  
Tel. 044 805 91 90

## Übersichtsplan Schulen und Tagesstrukturen



# Schule Wangen-Brüttisellen

## Kindergärten

In der Gemeinde Wangen-Brüttisellen gibt es sechs Kindergärten an vier Standorten in Brüttisellen und aktuell drei Kindergärten an zwei Standorten in Wangen. Sie gehören organisatorisch zu dem im Ort stehenden Primarschulhaus. Der Kindergartenbesuch ist für alle Kinder obligatorisch. Die fremdsprachigen Kinder profitieren von der zusätzlichen Förderung in Deutsch, die integrativ angeboten wird.

## Primarschulen

Wangen: Im Schulhaus Oberwisen werden circa 170 Schülerinnen und Schüler in acht Klassen unterrichtet.

Brüttisellen: Etwas über 360 Kinder und Jugendliche gehen in 19 Klassen im Schulhaus Steiacher in die Schule.

Der Schule Wangen-Brüttisellen ist es ein grosses Anliegen, dass alle Kinder mit besonderen Bedürfnissen durch zusätzlichen Unterstützungsangeboten gefördert werden. Dazu gehören Integrative Förderung (IF), Deutsch als Zweitsprache (DaZ), Schulsozialarbeit, Psychomotorik, Logopädie und Begabtenförderung. Der



Schulpsychologische Dienst (SPD) und die Fachstelle Sonderpädagogik ergänzen diese Angebote.

## Sekundarschule

«Grüezi, Danke, Bittel» – so beschreibt ein Schüler die Schulhauskultur der Sekundarschule Bruggwiesen. Das gemeinsame Sekundarschulhaus der Gemeinde steht im Dorfteil Brüttisellen neben dem Gemeindehaus. Die Schule wird zurzeit als dreiteilige Sekundarschule mit den Abteilungen A, B und C mit unterschiedlichen Anforderungen und Zielsetzungen geführt. Etwa 170 Jugendliche werden in 10 Klassen unterrichtet.

Ein Teil des Unterrichts der Sekundarschu-



Primarschulhaus Oberwisen in Wangen



Primarschulhaus Steiacher in Brüttisellen

# Schule Wangen-Brüttisellen



le findet im Lernraum statt. Hier können Selbstständigkeit und Selbstverantwortung besonders gut gefördert werden.

## Tagesstrukturen

Die Gemeinde Wangen-Brüttisellen bietet eine schulergänzende Tagesbetreuung an. Das Angebot besteht aus drei Horten und zwei Mittagstischgruppen in Wangen und Brüttisellen und richtet sich an alle schulpflichtigen Kinder vom 1. Kindergarten bis zur 6. Primarklasse.

Die Räumlichkeiten befinden sich im Schulhaus Oberwisen in Wangen sowie dem Pavillongebäude Massjuchert, Gebäude Dorfkindergarten Brüttiburg und Clubraum Sportplatz Halsrüti in Brüttisellen.

Anmeldungen für die Angebote der Tagesstrukturen erfolgen über die Abteilung Schule, 044 805 91 93, oder direkt über die Hortbetriebe der Gemeinde Wangen-Brüttisellen.

## Musikschule

Die Musikschule Wangen-Brüttisellen ist per Anschlussvertrag mit der Musikschule Region Dübendorf verbunden. Sie wird von Dübendorf aus geleitet und verwaltet.

Musikschule Region Dübendorf  
Zwinggartenstrasse 28  
8600 Dübendorf  
Tel. 044 801 10 70  
musikschule@duebendorf.ch



## Gemeindebibliothek

Bibliothek Wangen-Brüttisellen  
Bruggwiesenstrasse 4  
8306 Brüttisellen  
Tel. 044 805 31 70  
bibliothek@bruggwiesen.ch



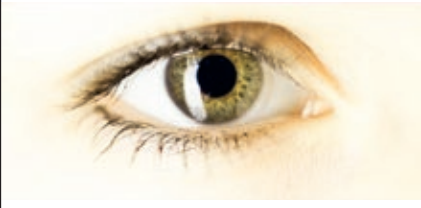
Die Bibliothek steht der interessierten Einwohnerschaft zur Benutzung offen. Für eine geringe Jahresgebühr steht folgendes Angebot zur Verfügung:

Elektronische Medien (E-Books), aktuelle Romane, Sachbücher, Kinder- und Jugendbücher, Comics, DVD, CD-ROM, Musik-CD, Hörbücher, Kinderkassetten, Spiele, Landkarten, Zeitschriften, Internet ...und immer eine Tasse Kaffee oder Tee (gratis)

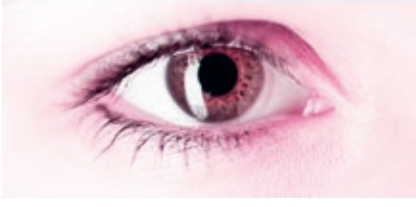
Kompetente Bibliothekarinnen helfen jederzeit gerne, das gewünschte Medium zu finden. Reservationen und Katalog-Abfragen sind auch über Internet möglich! Mehr über uns: finden Sie auch unter [www.schulen-wb.ch](http://www.schulen-wb.ch).



**Marketing und Beratung**



**Druckvorstufe mit Bildbearbeitung**



**Offset- und Digitaldruck**



**Direkt Mailing · Veredlung**

**Druck- & Medienpartner**  
**Ihr Dienstleister für hochwertige Printprodukte**

**Print-X Solutions GmbH**

Herbergstrasse 31b · 9524 Zuzwil

Telefon 071 947 15 60 · Mobile 079 746 30 27

[harry.huerlimann@print-x.ch](mailto:harry.huerlimann@print-x.ch) · [www.print-x.ch](http://www.print-x.ch)

# Kirchen

## **Katholische Kirchgemeinde Wallisellen-Dietlikon-Wangen-Brüttisellen**

### **Pfarrei St. Michael**

**([www.kath-dietlikon.ch](http://www.kath-dietlikon.ch))**

Wangen und Brüttisellen bilden zusammen mit Dietlikon die Pfarrei St. Michael. Gemeinsam mit Wallisellen gehört unsere Pfarrei zur öffentlich-rechtlichen Körperschaft der Kirchgemeinde Wallisellen-Dietlikon-Wangen-Brüttisellen.

Die Pfarrkirche St. Michael steht im Fadacker in Dietlikon. Am 1. November 1970 wurde das Gotteshaus geweiht. Seither dient die Kirche dem Gemeindegottesdienst, sie wird aber wegen ihrer hervorragenden Akustik auch gerne für Konzerte benützt. Der Gemeindegottesdienst findet ab und zu auch in der reformierten Kirche Wangen oder im Gemeindezentrum Gsellhof in Brüttisellen statt.

### **Die Pfarrei St. Michael versteht sich**

- als Ort gelebten und gefeierten Glaubens, welchem die frohe und befreiende Botschaft Jesu Christi zugrunde liegt und als Ort der Weitergabe dieses Glaubens;
- als Ort der Begegnung, der Vernetzung und Gemeinschaftsbildung;
- als Ort, wo die Mitglieder der Pfarrei gemeinsam als Volk Gottes unterwegs sind;
- als Ort der ökumenischen Begegnung, als Ausdruck einer offenen Kirche;
- als Pfarrei, die sich einsetzt für Menschen in Not und für Randgruppen;
- als Ort gelebter Solidarität in der Pfarrei, in der Schweiz, weltweit.



### **Kirchgemeindeversammlung**

Die Kirchgemeindeversammlung ist das oberste Organ der öffentlich-rechtlichen Institution der römisch-katholischen Kirchgemeinde Wallisellen-Dietlikon-Wangen-Brüttisellen. Sie besteht aus der Gesamtheit der katholischen Stimmberechtigten der vorgenannten Gemeinden.

### **Kirchenpflege**

Die Kirchenpflege besteht aus 7 Mitgliedern. Sie beschäftigen sich vornehmlich mit den verwaltungstechnischen Belangen der Kirchgemeinde Wallisellen-Dietlikon-Wangen-Brüttisellen. Die Katholiken von Wangen-Brüttisellen sind in diesem Gremium mit einem Mitglied vertreten.

# Kirchen

## SeelsorgerInnen

- Michael Eismann, Diakon und Pfarreibeauftragter, zuständig für Gesamtverantwortung, Katechese, Trauungen, Erwachsenenbildung, Einzelseelsorge, Altersarbeit, Beerdigungen, Firmung und Oberstufenunterricht
- Markus Merz, Pfarradministrator, zuständig für Liturgie
- Angelika Häffiger, Pastoralassistentin, zuständig für Familienarbeit, Taufen, Einzelseelsorge, Flüchtlingsarbeit

Die SeelsorgerInnen der Pfarrei St. Michael werden durch den Pfarreirat unterstützt und beraten, dem auch Mitglieder aus Wangen-Brüttisellen angehören.

Kirchenpflegepräsidentin  
Anne-Catherine de Loë  
Bahnhofstrasse 68, 8305 Dietlikon  
Tel. 044 553 23 44

Pfarreirat  
Sekretariat  
Fadackerstrasse 11, 8305 Dietlikon  
Tel. 044 833 08 88  
kirche@kath-dietlikon.ch

## Evangelisch-reformierte Kirchgemeinde Wangen-Brüttisellen

Die Kirche in Wangen ist nicht zu übersehen. Seit Jahrhunderten prägt sie das Dorfbild von Wangen. Dort stehen auch das Pfarrhaus und die «Chileschür» als beliebte Treffpunkte. In Brüttisellen haben wir an zentraler Lage im Parterre des Gemeindezentrums «Gsellhof» ebenfalls kircheneigene Räume. Nebst diversen Anlässen finden dort regelmässig Gottesdienste statt.



Nach altem Brauch setzen wir eindrucksvolle Zeichen und Rituale zu Taufe, Konfirmation, Hochzeit und Abdankung in den Lebensbogen der Menschen. Zusammen unterwegs sein, Freud und Leid teilen, Mut machen, trösten, lernen, mit Gott zu leben und immer wieder beden-



# Kirchen

ken, dass unser Leben in einem grösseren Zusammenhang steht, das sind Ziele unserer Kirche.

In diesem Sinne laden wir alle ein zu Gottesdiensten, Festen, Bildungsangeboten und zu verschiedenen Anlässen für Gross und Klein. Besonderes Gewicht legen wir auf die Angebote für Kinder und Jugendliche. Es liegt uns daran, eine interessante und frohmachende Kirche zu sein. Unsere Veranstaltungen werden im «Kurier» publiziert, der Ihnen kostenlos zugestellt wird.

Umfassende Informationen über unsere Kirchgemeinde und Angaben über laufende Aktivitäten finden Sie auf unserer Website [www.refwb.ch](http://www.refwb.ch).

Wir freuen uns, Sie kennen zu lernen.

Präsident  
Ernst Abbühl, Bruggwiesenstrasse 4  
8306 Brüttisellen  
Tel. 076 561 31 73  
[ernst.abbuehl@refwb.ch](mailto:ernst.abbuehl@refwb.ch)

Pfarrer Severin Hirt  
Hegnaustrasse 36, 8602 Wangen  
Tel. 044 833 34 47  
[severin.hirt@refwb.ch](mailto:severin.hirt@refwb.ch)

Sekretariat  
Petra Kreinz, Hegnaustrasse 36  
8602 Wangen  
Tel. 044 833 35 03  
[petra.kreinz@refwb.ch](mailto:petra.kreinz@refwb.ch)



Gsellhof





DAS Kompetenzzentrum für Therapie und Ausbildung für die Faszientherapie Bowtech® – die originale Bowen Technik

# BOWENZENTRUM SCHWEIZ

Hegnaustrasse 19 · 8602 Wangen b. Dübendorf · Telefon 076 224 29 89  
[www.bowen-zentrum.ch](http://www.bowen-zentrum.ch) [www.bowenacademy.ch](http://www.bowenacademy.ch)

PANINO TARANTINO

*Paninoteca Bottega Caffè*

**Paninoteca · Caffè · Partyservice**  
**Panini, Pizza und vieles mehr**

Zürichstrasse 29 · 8306 Brüttsellen  
[www.paninotarantino.ch](http://www.paninotarantino.ch)



**Wir helfen Ihnen, Ihre ungebetenen  
Gäste loszuwerden**

- Marderabwehr
- Umweltgerechte Schädlingsbekämpfung
- Fassadenschutz gegen Tauben, Kleinvögel und Spinnen

Ruchstückstrasse 25  
8306 Brüttsellen

Tel. 044 807 50 50  
Fax 044 807 50 59

[info@insekta.ch](mailto:info@insekta.ch)  
[www.insekta.ch](http://www.insekta.ch)



**Wenn e gueti Wurscht wotsch ha..  
Muesch uf Brüttselle ga!!**



**Für feine Fleisch- und Wurstwaren**  
**Metzgerei zum Rössli**

Zürichstrasse 35, 8306 Brüttsellen, Tel. 044 833 25 05

# Werke Wangen-Brüttisellen



Unter dem Namen «Werke Wangen-Brüttisellen» besteht eine selbstständige öffentlich-rechtliche Gemeindeanstalt.

Die Aufgaben der Werke Wangen-Brüttisellen umfassen:

- a) die Erschliessung und Versorgung des zugewiesenen Netzgebiets mit Elektrizität nach bundesrechtlichen und kantonalen Vorgaben;
- b) die Erschliessung und Versorgung des Gemeindegebiets von Wangen-Brüttisellen mit Trink- und Brauchwasser nach kantonalen Vorgaben sowie die Versorgung mit Löschwasser;
- c) die Sicherstellung der Erschliessung und Versorgung mit Kommunikationssignalen im Gemeindegebiet von Wangen-Brüttisellen.

## Werke Wangen-Brüttisellen

Verwaltungsratspräsident  
Roland Niklaus

Verwaltungsratsmitglieder  
Martin Kull  
Peter Messmann  
Cornelia Wirz  
Thomas Rinderknecht

Betriebsleitung  
Christoph Metzger

Mitarbeitende  
6 Vollzeitarbeitsstellen

Adresse  
Zürichstrasse 22, 8306 Brüttisellen  
Tel. 044 835 33 44  
E-Mail: [info@werkewb.ch](mailto:info@werkewb.ch)  
Homepage: [www.werkewb.ch](http://www.werkewb.ch)

Geschäftszeit  
Montag bis Freitag  
07.30 bis 11.30 Uhr  
13.30 bis 16.30 Uhr

Schalteröffnungszeiten  
Montag bis Donnerstag  
07.30 bis 11.30 Uhr  
13.30 bis 16.30 Uhr  
Freitag nach Voranmeldung

Pikett ausser Geschäftszeit  
Tel. 044 835 22 45



Urban

dänisch

# Alters- und Gesundheitsversorgung

## **Vision zur Allianz Pflegeversorgung der Gemeinden Dietlikon, Wallisellen und Wangen-Brüttisellen**

Die Allianz Pflegeversorgung hat zum Ziel, dass: Die Einwohnerinnen und Einwohner der Gemeinden Dietlikon, Wallisellen und Wangen-Brüttisellen bei einem Pflegeversorgungs-Bedarf fachkompetent, bedürfnisgerecht, zur richtigen Zeit, am richtigen Ort, im richtigen Setting betreut/gepflegt werden.

Die Eckpunkte zur Umsetzung dieser Vision sind unter anderem aufeinander abgestimmte, dem Bedarf der Bevölkerung entsprechende Pflegeversorgungs-Angebote sowie die Sicherstellung einer hohen Qualität der Pflegeversorgung.

## **Alterszentrum Hofwiesen**

Das Alterszentrum Hofwiesen fokussiert sich auf die Langzeitpflege von mittel bis schwer pflegebedürftigen Menschen und reduziert das Angebot für leicht oder nicht pflegebedürftige sowie für dementiell erkrankte Menschen (primär für Gemeinden Dietlikon und Wangen-Brüttisellen).

Bahnhofstrasse 64, 8305 Dietlikon  
Tel. 044 805 86 86

## **Wägelwiesen Alters- und Pflegezentrum AG**

Die Wägelwiesen Alters- und Pflegezentrum AG fokussiert sich auf die Langzeitpflege von mittel bis schwer pflegebedürftigen Menschen und bietet Alterswohnungen, eine Demenzwohngruppe sowie ein Tages- und Nachtzentrum an. Das WAP reduziert sein Angebot für leicht oder nicht pflegebedürftige

Menschen (primär für Wallisellen).  
Obere Kirchstrasse 33, 8304 Wallisellen  
Tel. 044 877 76 87

## **Pflegezentrum Rotacher**

Das Pflegezentrum Rotacher fokussiert sich auf die Kurzzeit- und Akutpflege sowie spezialisierte Langzeitpflege und sichert Pufferkapazitäten in der Langzeitpflege von mittel bis schwer pflegebedürftigen Menschen (für die Gemeinden Wallisellen, Dietlikon und Wangen-Brüttisellen). Die spezialisierte Langzeitpflege wird auch überregional angeboten. In der Demenz-Pflegeabteilung steht wegl. aufgefährdeten, an Demenz erkrankten Personen ein geeignetes Umfeld mit Demenzgarten zur Verfügung.

Schwerzelbodenstr. 41, 8305 Dietlikon  
Tel. 044 835 72 40

## **Spitex Glattal**

Die Spitex Glattal unterstützt Menschen aller Altersstufen, die wegen Krankheit, Unfall, Behinderung, Geburt und Wochenbett, psychischen und sozialen Gründen Hilfe und Pflege zu Hause benötigen.

Bahnhofstrasse 62, 8305 Dietlikon  
Tel. 044 835 12 12

## **Anlaufstelle Alter**

Auskunfts- und Vermittlungsstelle für alle Fragen rund um das Alter. Die Anlaufstelle steht Betroffenen, Angehörigen und weiteren Interessierten zur Verfügung.

Gemeindeverwaltung  
Stationsstrasse 10, 8306 Brüttisellen  
Tel. 044 805 91 78

# Sport- und Freizeitanlagen



Aqua Life  
Hallen- und Freibad  
Faisswiesen 10, Dietlikon



Skaterplatz  
Obere Wangenstrasse,  
Brüttisellen



Sportanlage Halsrüti  
Obere Wangenstrasse,  
Brüttisellen



Freizeitanlage Büel  
Im Büel, Brüttisellen



Sportanlage Dürrbach  
Dübendorfstrasse 46,  
Wangen



vitaparcours  
Im Büel, Brüttisellen



Freizyti  
Haldenstrasse 62, Wangen



Spiel- und Bewegungsmöglichkeiten  
Stationsstrasse 10,  
Brüttisellen  
Schüracherstrasse 10,  
Brüttisellen



Fussballanlage Lindenbuck  
Lindenbuckweg, Brüttisellen



# Freizeit, Kultur und Gesellschaft

## Freizeit

Neben den Sport- und Freizeitanlagen bietet Wangen-Brüttisellen ein vielseitiges Angebot an Freizeitmöglichkeiten.

- Schul- und Gemeindebibliothek Wangen-Brüttisellen ([www.schulen-wb.ch](http://www.schulen-wb.ch))
- Offene Jugendarbeit ([www.ojawb.ch](http://www.ojawb.ch))
- Ferienplausch Bezirk Uster ([www.ferienplausch-uster.ch](http://www.ferienplausch-uster.ch))
- Musikschule Region Dübendorf ([www.musikschuleduebendorf.ch](http://www.musikschuleduebendorf.ch))
- diverse Vereine ([www.wangen-bruet-tisellen.ch/Freizeit / Kultur/Vereine](http://www.wangen-bruet-tisellen.ch/Freizeit/Kultur/Vereine))
- Kulturkreis Wangen Brüttisellen ([www.kultur-kreis-wb.ch](http://www.kultur-kreis-wb.ch))

Folgende sowie weitere Angebote und Informationen finden Sie unter: [www.wangen-bruet-tisellen.ch/Gesellschaft/Publikationen/Dokumente](http://www.wangen-bruet-tisellen.ch/Gesellschaft/Publikationen/Dokumente)

- Angebote für Eltern mit Kleinkindern
- Deutschkurse
- Elternbildung / Elternratgeber in verschiedenen Sprachen
- Kommission 60+ (diverse Angebote)
- Spitex
- Wegweiser für Familien (Nützliche Adressen und Kontakte)



## Parteien und politische Organisationen

FDP.Die Liberalen  
(Freisinnig-Demokratische Partei)

Die Mitte

FORUM

GLP (Grünliberale Partei)

SP (Sozialdemokratische Partei)

SVP (Schweizerische Volkspartei)

# glow.das Glattal/Flughafenregion Zürich



## glow.das Glattal

glow. das Glattal ist eine der dynamischsten Regionen der Schweiz. Das vielfältige Freizeit-, Bildungs- und Verkehrsangebot in der Region und in der angrenzenden Stadt Zürich machen die Netzstadt attraktiv. Es ist eine der stärksten Wirtschaftsregionen der Schweiz, in der in den nächsten Jahren tausende von neuen Arbeitsplätzen entstehen werden.

Acht Gemeinden entwickeln diesen dynamischen Lebens- und Wirtschaftsraum gemeinsam. Die Gemeinden Bassersdorf, Dietlikon, Dübendorf, Kloten, Opfikon, Rümlang, Wallisellen und Wangen-Brüttisellen bilden eine Netzstadt mit rund 120000 Einwohnerinnen und Einwohnern und etwa gleich vielen Arbeitsplätzen. Die Zusammenarbeit der Gemeinden in den Bereichen Politik, Verkehr, Jugend, Soziales, Alters- und Gesundheitsversorgung, Verwaltung, usw. geniesst eine hohe Priorität. Die Lebensraumgestaltung wird grenzüberschreitend geplant und umgesetzt. Damit soll die Lebensqualität, die Gemeinschaft und so auch das wirtschaftliche Potential gefördert werden.

Projekte wie die Glattalbahn oder die Gründung der Standortförderungsorganisation «Flughafenregion Zürich» gehören zu den Erfolgsgeschichten. Weitere Informationen finden Sie unter [www.glow.ch](http://www.glow.ch).



## Flughafenregion Zürich

FRZ Flughafenregion Zürich (FRZ), Wirtschaftsnetzwerk & Standortentwicklung, ist das führende Netzwerk für Unternehmen und Politik in der näheren und weiteren Flughafenregion Zürich. FRZ schafft dauerhaften Mehrwert durch Vernetzung und Standortförderung im attraktivsten Wirtschaftsraum der Schweiz. Die Organisation vernetzt über 750 Unternehmen aus 100 Städten und Gemeinden, welche über 250000 Arbeitsplätze anbieten. Slogan: «Wir bewegen und bewirken»

Die Gemeinde Wangen-Brüttisellen ist Gründungsmitglied des Vereins FRZ Flughafenregion Zürich.

Weitere Informationen finden Sie unter [www.flughafenregion.ch](http://www.flughafenregion.ch)

# Infos A-Z

## **Abfallentsorgung**

Abteilung Tiefbau, Unterhalt und Sicherheit, Tel. 044 805 91 64

## **Abstände, Bäume usw.**

Abteilung Planung und Infrastruktur  
Tel. 044 805 91 21

## **Ackerbaustellenleiterin**

Fiona Aeschlimann, Tel. 044 805 91 60

## **Adoption**

kjz, Dübendorf, Tel. 043 259 76 77

## **AHV, IV, EO**

AHV-Zweigstelle (Einwohnerdienste)  
Tel. 044 805 91 11

## **Alimentenbevorschussung**

Alimentenhilfe Bezirk Uster  
Spitalstrasse 3, Postfach 1499  
8620 Wetzikon, Tel. 043 259 80 80

## **Alkoholprobleme**

Suchtpräventionsstelle Zürcher  
Oberland  
Gerichtsstrasse 4, 8610 Uster  
Tel. 043 399 10 80

## **Alterszentrum Hofwiesen**

Bahnhofstrasse 64, 8305 Dietlikon  
Tel. 044 805 86 86

## **Altölsammelstelle**

Parkplatz Gsellhof, 8306 Brüttisellen

## **Amtliches Publikationsorgan (Kurier)**

Leimbacher AG, Claridenstrasse 7  
8305 Dietlikon, Tel. 044 833 20 40

## **Apotheke**

Im Freihof, Zürichstrasse 28  
8306 Brüttisellen, Tel. 044 833 50 33

## **Arbeitslosigkeit (RAV)**

Regionales Arbeitsvermittlungszentrum,  
Luppenstrasse 3, 8320 Fehraltorf  
Tel. 043 259 66 66

## **Ärzte**

ACAMED Arztpraxis Wangen  
Hegnaustrasse 30, 8602 Wangen  
Tel. 044 835 25 00  
Dr. med. Maja und Michael Canonica,  
Stationsstrasse 11, 8306 Brüttisellen  
Tel. 044 833 11 33

## **Ärztefon (Ärztlicher Notfalldienst)**

Tel. 0800 33 66 55

## **Aufzugsanlagen Abnahme/Bewilligung**

FIBA, Fachinspektorat für Beförderungsanlagen GmbH, Tel. 056 633 22 14

## **Babysittervermittlung Brüttisellen**

Denise Fernandez, Tel. 043 255 97 25

## **Babysittervermittlung Wangen**

Katrin Weber, Tel. 044 833 71 72

## **Baukontrollen**

Landis AG, Gsellhof, 8306 Brüttisellen  
Tel. 043 500 45 82, (ausgenommen  
Feuerpolizei und Schutzräume)

## **Baukontrollen (Feuerpolizei und Schutzräume)**

Gossweiler Ingenieure AG  
Neuhofstrasse 34, 8600 Dübendorf  
Tel. 044 802 77 11

# Infos A-Z

## **Behindertenausweise für Parkplatz**

Strassenverkehrsamt des Kantons Zürich  
Tel. 058 811 31 50

## **Berufsberatung**

Biz Uster, Brunnenstrasse 1, 8610 Uster  
Tel. 043 258 49 00

## **Bestattungen**

Bestattungsdienste (Einwohnerdienste)  
Tel. 044 805 91 11

## **Besuchsdienst**

Pro Senectute Kanton Zürich  
Leitung Ortsvertretung, Valeria Zangger  
Tel. 079 431 60 04  
Sekretariat Kommission 60+  
Tel. 044 805 91 78

## **Betreibungsamt**

Betreibungs- und Stadtammannamt  
Dübendorf, Tel. 044 801 67 70

## **Bezirksgericht Uster**

Gerichtsstrasse 17, 8610 Uster  
Tel. 043 366 33 00

## **Bezirksrat Uster**

Amtsstrasse 3, 8610 Uster  
Tel. 044 905 21 91

## **Bibliothek**

Schul- und Gemeindebibliothek  
Wangen-Brüttisellen  
Bruggwiesenstrasse 4, 8306 Brüttisellen  
Tel. 044 805 31 70

## **Bienenschwarm**

Egidio Prigol, Heugatterstrasse 12  
8600 Dübendorf, Tel. 044 821 13 52  
Tel. 079 353 44 16

## **Blitzschutzaufseher**

Jürg Tschopp, Speckstrasse 3  
8330 Pfäffikon, Tel. 076 316 43 63

## **Brunnenmeister**

Werke Wangen-Brüttisellen  
Tel. 044 835 22 44

## **Clubhaus Halsrüti Brüttisellen**

Reservation bei Abteilung Planung und  
Infrastruktur, Tel. 044 805 91 22

## **Eichmeister**

Kantonales Eichamt,  
Feldgüetliweg 122a, 8706 Feldmeilen  
Tel. 044 923 34 34

## **Einbürgerungen**

Zentrale Dienste, Tel. 044 805 91 40

## **Elektrizitätsversorgung Brüttisellen**

Werke Wangen-Brüttisellen  
Tel. 044 835 22 44

## **Elektrizitätsversorgung Wangen**

EKZ, Stationsstrasse 15, 8623 Wetzikon  
Tel. 058 359 71 11

## **Elternnotruf**

Unabhängige telefonische (24h) und  
persönliche Beratungsstelle für Eltern  
in einer belastenden Situation sowie  
für Bezugspersonen von Kindern. Auch  
anonym möglich. Tel. 0848 35 45 55

# Infos A-Z

## **Erbschaft/Testament**

Notariat Dübendorf, Tel. 044 859 29 00

## **Fachstelle für Alkohol und andere Suchtprobleme**

Suchtpräventionsstelle Zürcher Oberland  
Gerichtsstrasse 4, 8610 Uster  
Tel. 043 399 10 80

## **Fahrdienst**

siehe SRK Fahrdienst

## **Festwirtschaft**

Abteilung Tiefbau, Unterhalt und Sicherheit, Tel. 044 805 91 60

## **Feuerschauer**

Gossweiler Ingenieure AG,  
Neuhofstrasse 34, 8600 Dübendorf  
Tel. 044 802 77 11

## **Feuerstellen**

Ägypten (Wangen) und Neuguet (Brüttisellen)  
Zufahrtsbewilligung bei der Abteilung Tiefbau, Unterhalt und Sicherheit erhältlich, Tel. 044 805 91 60

## **Feuerwehr Dübendorf – Wangen-Brüttisellen**

Neugutstrasse 54, Dübendorf  
Tel. 044 801 83 00  
Fischereiaufseher  
Oliver Minder, Mühlegasse 5, 8602 Wangen  
043 257 97 73

## **Fleischschauer**

Dr. K. Karlovich, Schönisteig 2  
8303 Bassersdorf, Tel. 044 836 64 01

## **Förster**

Fabio Gass, Hegnauerstrasse 10  
8604 Volketswil, Tel. 044 910 23 43

## **Friedensrichterin**

Karin Stutz, Gsellhof,  
Schüracherstrasse 8, 8306 Brüttisellen  
Tel. 043 495 51 15

## **Friedhof**

Bestattungsdienste (Einwohnerdienste)  
Tel. 044 805 91 11

## **Fundbüro**

Einwohnerdienste, Tel. 044 805 91 11

## **Gas**

Die Werke Versorgung Wallisellen AG,  
Industriestrasse 13, 8304 Wallisellen  
Tel. 044 839 60 60

## **Geburt**

Die Meldung erfolgt durch das Spital.  
Bei Fragen steht Ihnen das Zivilstandsamt Dübendorf gerne zur Verfügung.  
Tel. 044 801 83 30

## **Gemeindeingenieur**

Landis AG, Gsellhof, 8306 Brüttisellen  
Tel. 043 500 45 82

## **Geometer**

Gossweiler Ingenieure AG  
Neuhofstrasse 34, 8600 Dübendorf  
Tel. 044 802 77 11

## **Giftschein**

Giftscheine werden am Bezugsort der Gifte ausgestellt.

# Infos A-Z

## **Glasfaser Kommunikationsnetz Wangen-Brüttisellen**

Werke Wangen-Brüttisellen  
Tel. 044 835 22 44

## **Grundbuchamt, Grundbuchauszüge**

Notariat Dübendorf (Katasterpläne  
siehe Geometer), Tel. 044 859 29 00

## **Gsellhof, Gemeindezentrum**

Reservation bei Abteilung Planung und  
Infrastruktur, Tel. 044 805 91 20  
Saalwart, Tel. 079 402 15 90

## **Hallenbad/aqua-life**

Sportanlagen Faisswiesen AG  
8305 Dietlikon, Tel. 044 833 18 44

## **Heirat**

Zivilstandsamt Dübendorf  
Tel. 044 801 83 30

## **Holzcorporation Brüttisellen**

Peter Schmid, Eichstrasse 71  
8306 Brüttisellen, Tel. 043 243 76 76

## **Hort**

Abteilung Schule, Tel. 044 805 91 90

## **Hundewesen**

Einwohnerdienste, Tel. 044 805 91 15

## **Identitätskarte**

Einwohnerdienste, Tel. 044 805 91 11

## **Jagdaufseher**

Remo Häsler, Büelstrasse 22  
8545 Rickenbach  
Tel. 052 338 22 86  
Tel. 079 221 99 77

## **Jugend- und Familienberatung**

Zweigstelle Dübendorf  
Wallisellenstrasse 5, 8600 Dübendorf  
Tel. 043 259 76 77

## **Jugendarbeit/Jugendbüro beim Gsellhof**

Schüracherstrasse 8, 8306 Brüttisellen  
Tel. 044 805 91 79

## **Kabel-TV Wangen-Brüttisellen**

UPC Schweiz GmbH, Richtiplatz 5  
8304 Wallisellen, Tel. 0800 464 646

## **Kadaversammelstelle**

Werkhof/Feuerwehrgebäude,  
Haldenstrasse 34, 8306 Brüttisellen  
Tel. 044 833 61 67

## **Kaminfeger**

Bruno Walliser, Hardstrasse 11  
8604 Volketswil, Tel. 044 945 08 87

## **Katasterplan/-kopie**

Nachführungsgeometer  
Tel. 044 802 77 11

## **Kehrrichtabfuhr**

Schmid Transporte Niederglatt AG  
Seeblerstrasse 20, 8172 Niederglatt  
Tel. 044 850 14 80

## **Kindergärten**

Abteilung Schule, Tel. 044 805 91 90

## **Konkursamt**

siehe Notariat Dübendorf  
Tel. 044 859 29 00

# Infos A-Z

## **Kreisschätzer**

Walter Heller, Langacherweg 6  
8127 Forch, Tel. 043 366 05 48

## **Krippen**

Abteilung Gesellschaft  
Tel. 044 805 91 85

- KIMI Altbach, Birkenstrasse 18  
Tel. 044 833 06 77
- Würmli, Haldenstrasse 18  
Tel. 043 495 54 67
- Hadeki, Zürichstrasse 23  
Tel. 044 833 29 18

## **Kurier**

Siehe amtliches Publikationsorgan

## **Lärmschutz**

Abteilung Tiefbau, Unterhalt und  
Sicherheit, Tel. 044 805 91 64

## **Laustante**

Annamarie Widmer, Im Blattacher 28  
8602 Wangen, Tel. 044 833 45 26

## **Lebensmittelkontrolle**

Kantonales Labor, Fehrenstrasse 15,  
8032 Zürich, Tel. 043 244 71 00

## **Mahlzeitendienst**

Spitex Glattal, Bahnhofstrasse 62a  
8305 Dietlikon, Tel. 044 835 12 12

## **Mieterfragen**

Mieterverband Zürcher Oberland  
Eichwiesstrasse 2, 8630 Rüti  
Tel. 055 240 93 83

## **Militär**

Amt für Militär und Zivilschutz  
des Kantons Zürich, Tel. 043 259 71 00

## **Mittagstisch (Tagesstrukturen)**

Abteilung Schule, Tel. 044 805 91 90

## **Musikschule**

Regionale Musikschule Dübendorf,  
Zwinggartenstrasse 28, Postfach  
8600 Dübendorf, Tel. 044 801 10 70

## **Mütter- und Väterberatung**

ajb Uster / kjz Uster, Tel. 043 258 48 00  
kjz Dübendorf, Tel. 043 259 76 77

## **Naturschutzbeauftragter**

Ruedi Wyder, Im Berg 1, 8602 Wangen  
Tel. 044 833 78 80

## **Notariat Dübendorf**

Bettlistrasse 28, 8600 Dübendorf  
Tel. 044 859 29 00

## **Ortspläne**

Einwohnerdienste, Tel. 044 805 91 11

## **Pass**

Passbüro Zürich, Tel. 043 259 73 73

## **Pfarramt**

Evang.-ref. Sekretariat:  
Hegnaustrasse 36, 8602 Wangen  
Tel. 044 833 35 03  
Röm.-kath. Sekretariat:  
Fadackerstrasse 11, 8305 Dietlikon  
Tel. 044 833 08 88

## **Pflegekinder**

Jugend- und Familienberatung  
Zweigstelle Dübendorf, Tel. 043 259 76 77

## **Pflegezentrum Rotacher**

Schwerzelbodenstrasse 41  
8305 Dietlikon, Tel. 044 835 71 71



KREATIVER KINDERTANZ, BALLETT, JAZZ, HIP HOP, CONTEMPORARY, BREAKDANCE, JAZZ FUNK, LATINO MIX, YOGA, ZUMBA, FÖRDERKLASSEN, HOCHZEITSTANZ, KINDERGEBURTSTAGS-PARTYS

Direkt am Bahnhof Effretikon. Laufende Kurse für Kinder und Erwachsene.  
Kostenlose Schnupperlektion jederzeit möglich.

**Dance Gallery | Poststrasse 1, Effretikon | 079 358 63 53 | dancegallery.ch**

**Kompetenz**  
durch  
**Erfahrung**  
und  
**Engagement**

Planung/Raumentwicklung  
Baupolizei/Bauwesen  
Tiefbau/Realisierung  
Gesamt-/Bauherrenberatung  
Hochbau

Hochbau  
Tiefbau  
Spezialtiefbau  
Verkehrsplanung  
Orts- und Quartierplanung  
Kommunale Bauverwaltung  
Bauvermessung  
Leitungskataster GIS  
Submissions- und Wettbewerbswesen  
Baurechts- und Brandschutzberatung



Brüttisellen, Gsellhof  
und Geroldswil 043 500 45 82  
[www.landis-ing.ch](http://www.landis-ing.ch)

# PHYSIOTHERAPIE

*brüttisellen*

Jeannette & Willem Keijzer-Brack  
Dipl. Physiotherapeuten

Zürichstrasse 38a ◀ Tel. 044 833 60 50 ▶ [www.physiotherapie-bruettisellen.ch](http://www.physiotherapie-bruettisellen.ch)  
8306 Brüttisellen ◀ Fax. 044 833 60 55 ▶ [info@physiotherapie-bruettisellen.ch](mailto:info@physiotherapie-bruettisellen.ch)



**IHR PROFESSIONELLER PARTNER FÜR:**

- ✓ Liegenschaftsunterhalt
- ✓ Büroreinigung
- ✓ Wohnungsreinigung
- ✓ Gewerbereinigung



In Hätzelwisen 2 | 8602 Wangen b. Dübendorf



[www.gsfacility.ch](http://www.gsfacility.ch)



[info@gsfacility.ch](mailto:info@gsfacility.ch)



044 520 03 15



# Infos A-Z

## **Pilzkontrolle**

Gelbes Schulhaus, Usterstrasse 24  
8308 Illnau, Tel. 052 354 24 24  
Im Chappeli, Alte Gasse 5  
8604 Hegnau, Tel. 044 945 07 76  
Lebensmittelinspektorat Winterthur  
Tel. 052 257 52 85

## **Polizei**

Kantonspolizei, Posten Dietlikon  
Bahnhofstrasse 60, 8305 Dietlikon  
Tel. 058 648 62 70  
Stadtpolizei Dübendorf, Wilstrasse 18,  
8600 Dübendorf, Tel. 044 801 69 00  
Notruf 117

## **Poststelle**

Zürichstrasse 28, 8306 Brüttisellen  
Tel. 0848 88 88 88

## **Prämienverbilligung KVG**

SVA Zürich, Röntgenstrasse 17  
8087 Zürich, Tel. 044 448 53 75

## **Pro Senectute**

Ortsvertretung Valeria Zangger  
Im Dörnler 2, 8602 Wangen  
Tel. 079 431 60 04

## **Rauchgaskontrolleur**

Bruno Walliser, Hardstrasse 11  
8604 Volketswil, Tel. 044 945 08 87

## **Räume zum Mieten**

### **(Gemeindeliegenschaften)**

Reservation bei Abteilung Planung und  
Infrastruktur, Tel. 044 805 91 20

## **RAV (Regionales Arbeitsvermittlungszentrum)**

Luppmenstrasse 3, 8320 Fehraltorf  
Tel. 043 259 66 66

## **Rechtsauskünfte (unentgeltlich)**

Schulhausstrasse 8, 8600 Dübendorf,  
jeweils donnerstags  
von 18.15 bis 19.15 Uhr  
ohne Voranmeldung, telefonische  
Auskünfte sind nicht möglich

## **Sarglieferung/Leichentransporte**

Bestattungsdienste, Gerber Hans AG,  
Lättenstrasse 9, 8315 Lindau  
Tel. 052 355 00 10

**SBB Rail Service** (CHF 0.08/Min im  
Schweizer Festnetz), Tel. 0848 44 66 88

## **Schädlingsbekämpfung**

Insekta Schädlingstechnik GmbH  
Dorfstrasse 13, 8306 Brüttisellen  
Tel. 044 807 50 50

## **Schulhauswarte**

Abteilung Planung und Infrastruktur,  
Leiter Haus- und Schulwartungen  
Tel. 076 561 31 73

## **Schurterhaus**

Reservation bei Abteilung Planung und  
Infrastruktur, Tel. 044 805 91 20

## **Schutzraumkontrolle**

- neue Schutzräume: Gossweiler  
Ingenieure AG, Neuhofstrasse 34,  
Dübendorf, Tel. 044 802 77 11
- periodische Schutzraumkontrolle:  
Zivilschutzorganisation Dübendorf  
Tel. 044 801 83 12

# Infos A-Z

## **Schwimmbad/aqua-life**

Sportanlagen Faisswiesen AG  
8305 Dietlikon, Tel. 044 833 18 44

## **Sirenenwart**

Leiter Bevölkerungsschutz Dübendorf  
Tel. 044 801 67 51

## **Soziale Dienste Bezirk Uster**

Industriestrasse 27, 8604 Volketswil  
Tel. 044 801 99 20

## **Sperrgut**

siehe Abfallentsorgung

## **Spielgruppen**

- Cocobello, Tel. 079 548 05 92
- Regenbogenhaus, Tel. 079 830 75 01  
oder 076 319 35 40
- Wunderchiste, Tel. 076 441 01 05
- Naturspielgruppe Waldkäuzli  
Tel. 079 661 51 64

weitere Auskünfte erteilt die Abteilung  
Gesellschaft, Tel. 044 805 91 85

## **Spital Uster**

Brunnenstrasse 42, 8610 Uster  
Tel. 044 911 11 11

## **Spitex**

Spitex Glattal, Bahnhofstrasse 62a  
8305 Dietlikon, Tel. 044 835 12 12

## **Sportanlagen**

Sportanlage Dürribach Wangen  
Tel. 079 193 74 31  
Tennisanlage Halsrüti Brüttisellen  
Tel. 044 833 22 29  
Fussballanlage Halsrüti  
Tel. 044 833 22 29  
Fussballanlage Lindenbuck  
Tel. 044 833 27 70  
Skatepark  
Tel. 044 805 91 79 und 079 309 31 03

## **SRK Fahrdienst**

Für Fahrten zum Arzt, Therapie und Kur  
Einsatzleitung: Uschi Roos (Anmeldung  
Fahrten, Mo - Fr: 08.00 - 12.00 Uhr)  
Tel. 079 639 58 66

## **Suchtprobleme**

Siehe Soziale Dienste im Bezirk Uster  
Tel. 044 801 99 20  
Suchtprävention Zürcher Oberland,  
Uster, Tel. 043 399 10 80

## **Tageskarte SBB**

Reservierungen unter  
[www.wangen-bruettisellen.ch](http://www.wangen-bruettisellen.ch) bzw.  
bei den Einwohnerdiensten  
Tel. 044 805 91 11

## **Tagesstrukturen**

Abteilung Schule, Tel. 044 805 91 90

## **Tierärzte**

Keine Tierarztpraxis in der Gemeinde

## **Todesfall**

Bestattungsdienste (Einwohnerdienste)  
Tel. 044 805 91 11

# Infos A-Z

## **Unterhaltsgenossenschaft**

Werner Weber, Hegnaustrasse 42  
8602 Wangen, Tel. 044 833 71 72

## **Vereine**

Vereinsverzeichnis erhältlich unter  
[www.wangen-bruettisellen.ch](http://www.wangen-bruettisellen.ch) oder  
bei der Abteilung Gesellschaft  
Tel. 044 805 91 70

## **Waldverband Wangen**

Gody Leserf, Hegnaustrasse 91  
8602 Wangen, Tel. 044 834 14 56

## **Wanderwege**

Zürcher Wanderwege, Etzelstrasse 36,  
8712 Stäfa, Tel. 044 771 33 55

## **Wasserhärte**

Härtegrade (franz. Härtegrade):  
Wangen und Brüttisellen 35 – 37°F

## **Wasserversorgung**

Werke Wangen-Brüttisellen  
Tel. 044 835 22 44

## **Werke Wangen-Brüttisellen**

Zürichstrasse 22, 8306 Brüttisellen  
Tel. 044 835 22 44

## **Wespenschwarm**

Private Anbieter

## **Wildhüter**

Remo Häslar, Büelstrasse 22  
8545 Rickenbach, Tel. 079 221 99 77

## **Wildschadenexperte**

Christoph Bachofen, Im Unterdorf  
8847 Egg, Tel. 044 980 08 38

## **Wirtschaftspatente**

Abteilung Tiefbau, Unterhalt und  
Sicherheit, Tel. 044 805 91 64

## **Zahnarzt**

Zahnarztpraxis in Bruggwiesen,  
Dr. med. dent. Diren Kirmizikaya  
Stationsstrasse 11, 8306 Brüttisellen  
Tel. 044 833 37 08

## **Zivilschutz Region Dübendorf**

Tel. 044 801 67 51

## **Zivilstandsamt Dübendorf**

Usterstrasse 2, 8600 Dübendorf  
Tel. 044 801 83 30

## **Zonenplan**

Abteilung Planung und Infrastruktur  
Tel. 044 805 91 21

## **Zusatzleistungen zur AHV/IV**

Auskunft erteilt die SVA Zürich  
Tel. 044 448 50 00

## **Zuzug/Umzug/Wegzug**

Einwohnerdienste / online via  
[www.eumzug.swiss](http://www.eumzug.swiss), Tel. 044 805 91 11

# HaRu

## Ihr Partner für Werbung



**HaRu-Verlags AG** | Herbergstrasse 31b | 9524 Zuzwil  
Tel. 071 947 20 47 | Fax 071 947 20 48 | [info@haru-verlag.ch](mailto:info@haru-verlag.ch) | [www.haru-verlag.ch](http://www.haru-verlag.ch)

## **Gewerbeverein**

(diese Liste wurde vom Gewerbeverein zur Verfügung gestellt)

A + A Fahrschule  
Im Dörnler 9  
8602 Wangen b. Dübendorf  
info@aafahrschule.ch

ACU Treuhand GmbH  
Zürichstrasse 38  
8306 Brüttisellen  
acu-treuhand@bluewin.ch

Aeschbach & Co AG  
Brunnenwiesenstrasse 17  
8172 Niederglatt ZH  
christian.aeschbach@aeco.ch

AGENSA AG  
Pünten 5  
8602 Wangen b. Dübendorf  
info@agensafamilia.ch

Alphaplan AG (Region Ost)  
Zürcherstrasse 40  
8604 Volketswil  
adrian.sartory@alphaplan.ch

AMW Treuhand & Immobilien AG  
Pünten 4  
8602 Wangen b. Dübendorf  
office@amw-treuhand.ch

Arbeitsheim Wangen  
Hegnaustrasse 58  
8602 Wangen b. Dübendorf  
miriam.luethi@arbeitsheim.ch

Autoteile Brüttisellen AG  
Ruchstückstrasse 18  
8306 Brüttisellen  
info@autoteile-bruettisellen.ch

AXA Winterthur  
Bahnhofstrasse 10  
8304 Wallisellen  
jann.boller@axa-winterthur.ch

Beat Steiner AG  
Zürichstrasse 36  
8306 Brüttisellen  
info@beatsteinerag.ch

Bernasconi Versicherungen + Treuhand  
BVT GmbH  
Im Fasnachtsbuck 3  
8602 Wangen b. Dübendorf  
urs.bernasconi@bvt.ch

Bickel Werbetechnik AG  
Dübendorfstrasse 11  
8602 Wangen b. Dübendorf  
bickel@bickel-werbetechnik.ch

# Gewerbeverein

Blumen Frieden  
In Hätzeln 15  
8602 Wangen b. Dübendorf  
heidi.frick@bluewin.ch

Blumenbörse Schweiz  
Genossenschaft  
Föhrlwiesenstrasse 4  
8602 Wangen b. Dübendorf  
mb@zuercher-blumenboerse.ch

Bossert René Inneneinrichtungen  
Dorfstrasse 2  
8306 Brüttisellen  
info@rbossert.ch

Carrosserie Biron  
Zürichstrasse 36  
8306 Brüttisellen  
peter@biron.ch

Coca Cola HBC Schweiz AG  
Stationsstrasse 33  
8305 Dietlikon  
aaron.agnolazza@cchellenic.com

Coiffure La Nouvelle  
Hegnaustrasse 6  
8602 Wangen b. Dübendorf  
sylvia.oberholzer@hispeed.ch

Die Liegenschaffter AG  
Ruchstückstrasse 21  
8306 Brüttisellen  
rudolf.staerke@liegenschaffter.ch

Esslinger AG  
Ruchstückstrasse 31  
8306 Brüttisellen  
roland.herzog@esslinger.ch

Flück Holzbau Zürich AG  
Pünten 6  
8602 Wangen b. Dübendorf  
info@flueck.ag

Foto Top AG  
Hegnaustrasse 60  
8602 Wangen b. Dübendorf  
info@foto-top.ch

Fritschi Transporte & Umzüge AG  
Zelglistrasse 1  
8602 Wangen b. Dübendorf  
info@fritschi-umzuege.ch

Frontwork AG  
Stationsstrasse 1  
8306 Brüttisellen  
b.staub@frontwork.ch

Gala Tech GmbH  
Hegnaustrasse 60  
8602 Wangen b. Dübendorf  
galatech@bluewin.ch

Ganz Supervision AG  
Zürichstrasse 44  
8306 Brüttisellen  
info@avgsv.ch

Gasthof Sternen  
Sennhüttestrasse 1  
8602 Wangen b. Dübendorf  
info@sternenwangen.ch

Gloor Pumpen AG  
Ruchstückstrasse 6  
8306 Brüttisellen  
beat.hauser@gloor-pumpen.ch

# Gewerbeverein

Hadeki AG  
Zürichstrasse 23  
8306 Brüttisellen  
fratton@hausdeskindes.ch

Hans Sturzenegger AG  
Ruchstuckstrasse 14  
8306 Brüttisellen  
sturzenegger-ag@swissonline.ch

HR. Meier Partner AG  
Ruchstuckstrasse 19  
8306 Brüttisellen  
info@hrmeier.ch

HWS Brenner und Heizsysteme AG  
Birkenstrasse 6  
8306 Brüttisellen  
info@h-ws.ch

Inauen Gartenbau  
Unterdorfstrasse 34  
8602 Wangen b. Dübendorf  
inauengb@bluewin.ch

Interprise AG  
Birkenstrasse 17  
8306 Brüttisellen  
info@ipzag.ch

Kern Treuhand AG  
Hegnaustrasse 60  
8602 Wangen b. Dübendorf  
info@kerntreuhand.ch

Kobelt Immobilien AG  
Hegnaustrasse 29  
8602 Wangen b. Dübendorf  
info@kobelt-immo.ch

Kone (Schweiz) AG  
Ruchstuckstrasse 21  
8306 Brüttisellen  
beat.schmid@kone.com

Landis AG  
Gsellhof  
8306 Brüttisellen  
susanne.vetsch@landis-ing.ch

Leimbacher AG  
Claridenstrasse 7  
8305 Dietlikon  
felix.leimbacher@leimbacherdruck.ch

Maler Steinauer GmbH  
Pünten 5  
8602 Wangen b. Dübendorf  
info@maler-steinauer.ch

Martin Kuhn Bau- und  
Immobilientreuhand  
Brüttisellenstrasse 9/1  
8602 Wangen b. Dübendorf  
mkuhn@immotreuhand.com

Mauch AG  
Chilerai 32  
8602 Wangen b. Dübendorf  
mauch-bau-ag@bluewin.ch

Meier Garage  
Altbachstrasse 4a  
8305 Dietlikon  
occarama@bluewin.ch

Metzgerei Müller AG  
Zürichstrasse 35  
8306 Brüttisellen  
metzgmue@bluewin.ch

# Gewerbeverein

Nicole Russo  
Zürichstrasse 38  
8306 Brüttisellen  
mail@nicolerusso.ch

Outsec AG  
Hertistrasse 29  
8304 Wallisellen  
rene.leuenberger@outsec.ch

PBU-Unternehmungen  
Ruchstuckstrasse 21  
8306 Brüttisellen  
pbu@bluewin.ch

Peter Schneider Isolierungen AG  
Pünten 4  
8602 Wangen b. Dübendorf  
info@schneider-isolierungen.ch

Physiotherapie – Brüttisellen  
Zürichstrasse 38a  
8306 Brüttisellen  
info@physiotherapie-bruettisellen.ch

Pneu Shop Volketswil AG  
Hegnauerstrasse 6  
8604 Volketswil  
rami.shaban@pneushopvolketswil.ch

Restaurant Rössli  
Zürichstrasse 35  
8306 Brüttisellen  
restaurant@roessli-bruettisellen.ch

Rimaplan AG  
Althardstrasse 10  
8105 Regensdorf  
a.raichle@rimaplan.ch

Ristorante Pizzeria La Fontana –  
Steakhouse  
Haldenstrasse 61  
8602 Wangen b. Dübendorf  
info@ristorante-lafontana.ch

Ruchstuck Garage AG  
Ruchstuckstrasse 19-21  
8306 Brüttisellen  
info@ruchstuck.ch

ruha baer immobilien ag  
Unterdorfstrasse 19  
8602 Wangen b. Dübendorf  
ruha.baer@bluewin.ch

SAFOS AG  
Pünten 8  
8602 Wangen b. Dübendorf  
info@safos.ch

Sanitär Krucker AG  
Zürichstrasse 38b  
8306 Brüttisellen  
info@sanitaer-krucker.ch

Schreinerei Graf  
Hegnaustrasse 50  
8602 Wangen b. Dübendorf  
schreinereigraf@vtxmail.ch

Servo AG  
Dorfstrasse 12  
8306 Brüttisellen  
mba@servoag.ch

Simple Drive Arni  
Riedmühlestrasse 25g  
8306 Brüttisellen  
info@simple-drive.ch



# Gewerbeverein

SM Messebau GmbH  
Lauetstrasse 9  
8112 Otelfingen  
info@messebau.ch

Sportanlagen Faisswiesen AG  
Faisswiesen 10  
8305 Dietlikon  
info@aqua-life.ch

Stucla GmbH  
Chilerai 21  
8602 Wangen b. Dübendorf  
c.studer@stucla.ch

TRB Maurer AG  
Unterdorfstrasse 19  
8602 Wangen b. Dübendorf  
info@trbm.ch

varion.ch AG  
Birkenstrasse 17  
8306 Brüttisellen  
urs@varion.ch

Walder AG  
Zürichstrasse 40  
8306 Brüttisellen  
d.walder@walder.ch

Walim AG  
Zürichstrasse 40  
8306 Brüttisellen  
ch.forster@walim.ch

Walter Buchmann AG  
Ruchstuckstrasse 16  
8306 Brüttisellen  
groba@groba.ch

Zürcher Kantonalbank  
Schaffhauserstrasse 331  
8050 Zürich  
konrad.joerg@zkb.ch

# Notfallnummern

## **Apotheke**

Im Freihof  
Zürichstrasse 28  
8306 Brüttisellen Tel. 044 833 50 33

## **Ärztefon**

(Vermittlungsstelle Notfalldienste der  
Ärzte, Zahnärzte und Apotheker)  
Tel. 0800 33 66 55

## **Ärzte**

Canonica Maja, Dr. med. prakt. Ärztin,  
Stationsstrasse 11  
8306 Brüttisellen Tel. 044 833 11 33

Canonica Michael, Dr. med. Facharzt FMH  
Stationsstrasse 11  
8306 Brüttisellen Tel. 044 833 11 33

ACAMED Arztpraxis Wangen  
Hegnaustrasse 30  
8602 Wangen Tel. 044 835 25 00

**Dargebotene Hand** Tel. 143

**Elternnotruf** Tel. 044 365 34 00

**Feuerwehr-Notruf** Tel. 118

**Frauenhaus Zürcher Oberland**  
Tel. 044 994 40 94

**Frauenhaus Zürich** Tel. 044 350 04 04

**Männer- und Väterhaus «ZwüscheHalt»  
Zürich** Tel. 056 552 08 70

**Kinderspital Zürich** Tel. 044 266 71 11

**Mädchenhaus Zürich** Tel. 044 341 49 45  
Tel. 079 478 46 79

**Polizei-Notruf** Tel. 117

## **Polizeiposten**

Kantonspolizei Dietlikon  
Bahnhofstr. 60  
8305 Dietlikon Tel. 044 835 80 10

Stadtpolizei  
Wilstrasse 18  
8600 Dübendorf Tel. 044 801 69 00

**Rega** Tel. 1414

**Sanitäts-Notruf** Tel. 144

**Sorgentelefon  
(für Kinder und Jugendliche)** Tel. 147

## **Spital Uster**

Brunnenstrasse 42  
8610 Uster Tel. 044 911 11 11

**Strassenhilfe (Fahrzeugpannen)** Tel. 140

**Tierambulanz** Tel. 0800 55 70 10

**Tierspital** Tel. 044 635 81 11

**Universitätsspital Zürich**  
Tel. 044 255 11 11

## **Vergiftungen**

(Toxikologisches Informationszentrum)  
Tel. 145 oder 044 251 66 66

## **Zahnarzt**

Zahnarztpraxis in Bruggwiesen  
Stationsstrasse 11  
8306 Brüttisellen Tel. 044 833 37 08



## Ihr Wohlbefinden liegt uns am Herzen!

- Persönliche Beratung
- Medikamente
- Kosmetik- und Gesundheitsprodukte

Kommen Sie vorbei oder kontaktieren Sie uns.  
Das Freihof-Team freut sich auf Sie!

**Apotheke im Freihof, Zürichstrasse 28, 8306 Wangen-Brüttisellen**  
T. 044 833 50 33, [apotheke@carenova.ch](mailto:apotheke@carenova.ch), [www.apotheke-imfreihof.ch](http://www.apotheke-imfreihof.ch)  
Öffnungszeiten: Montag bis Freitag 8:30-18:00, Samstag 8:30-12:00

**Arbeitsheim**  
Wangen

Stiftung für Wohnen und Arbeiten



**Ihr Partner für:**

- Stuhlgeflecht-Reparaturen
- Korbflechterei
- Bürstenbinderei
- Industriearbeiten



**Arbeitsheim Wangen** Hegnaustrasse 58 8602 Wangen ZH  
Telefon 044 805 99 00 [www.arbeitsheim.ch](http://www.arbeitsheim.ch)

**Persönlich.**

**Von hier. Für Sie.**

**Patrick Wohler**  
Alter Chilerai 16  
8602 Wangen b. Dübendorf  
078 404 04 47

**emmental**  
versicherung